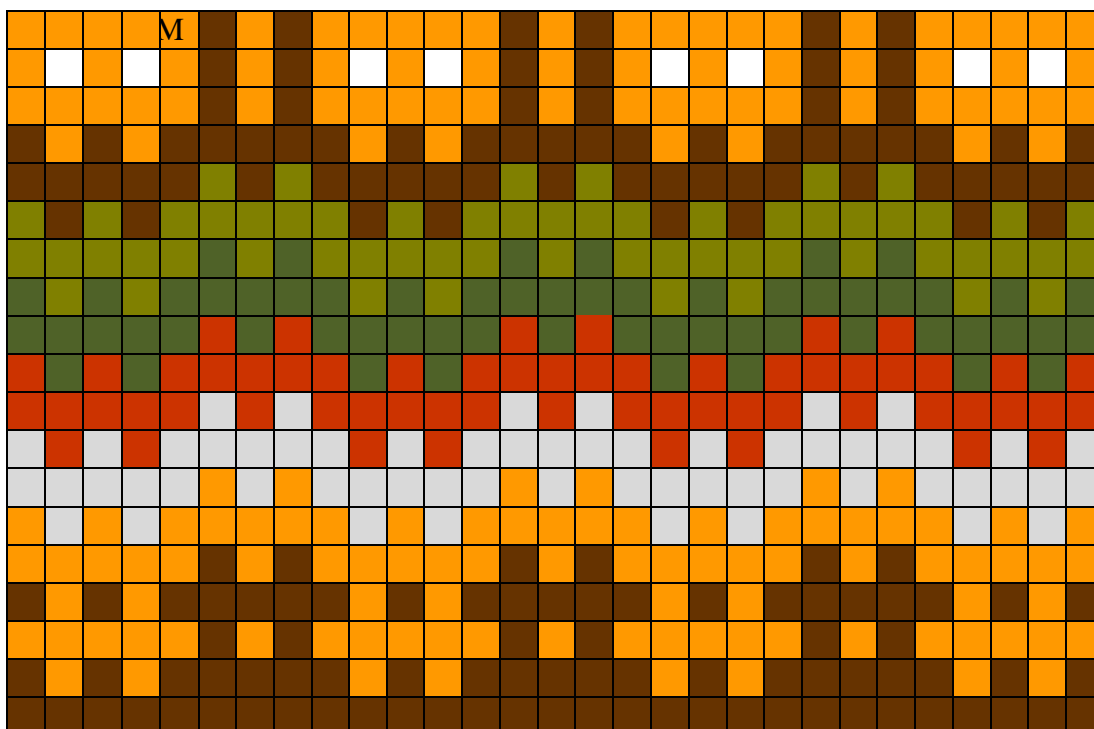


Bord 1.

Begynn nederst på arket. Mønsteret speilvendes på toppen.

Innslagsfarger er sauebrunt, dyp oransje, mørk mosegrønn, rød, okergul, hvit og lys mosegrønn. Start med å veve en innbrettkant og 2 cm sauebrunt. Hver mønsterrute tilsvarer 2-3 trøingsrapporter. Se bilde.

1,2 cm sauebrunt mellom hver bord.

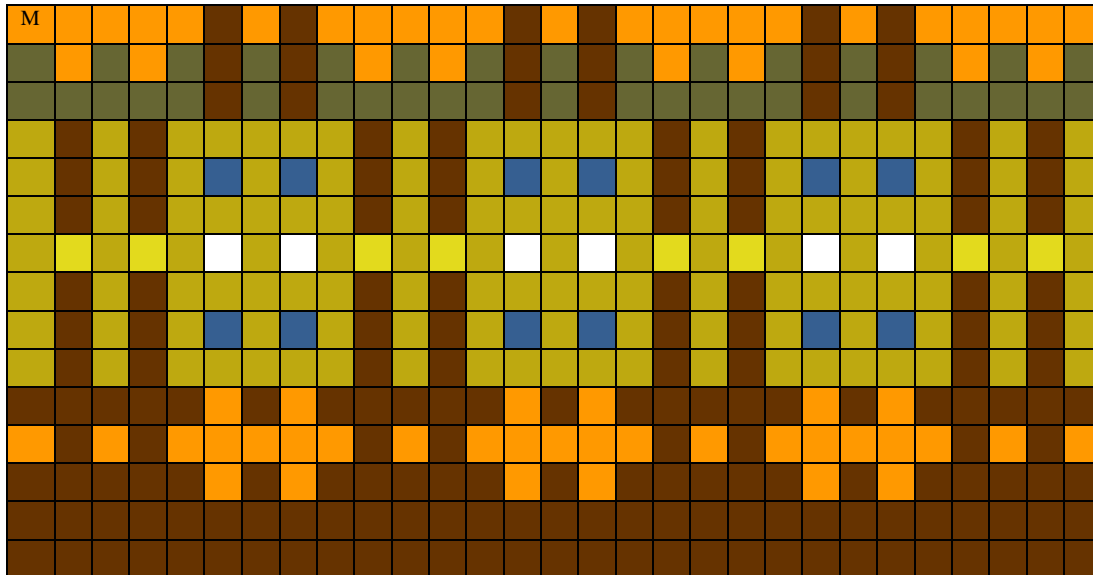


Bord 2.

Begynn nederst på arket. Mønstret speilvendes på toppen.(M) Hver mønsterrute tilsvare 2- 3 trøingsrapporter. Se bilde.

Innslagsfarger: sauebrunt, dyp orange, lys grått, rødt, mørk mosegrønn, lys mosegrønn, hvit.

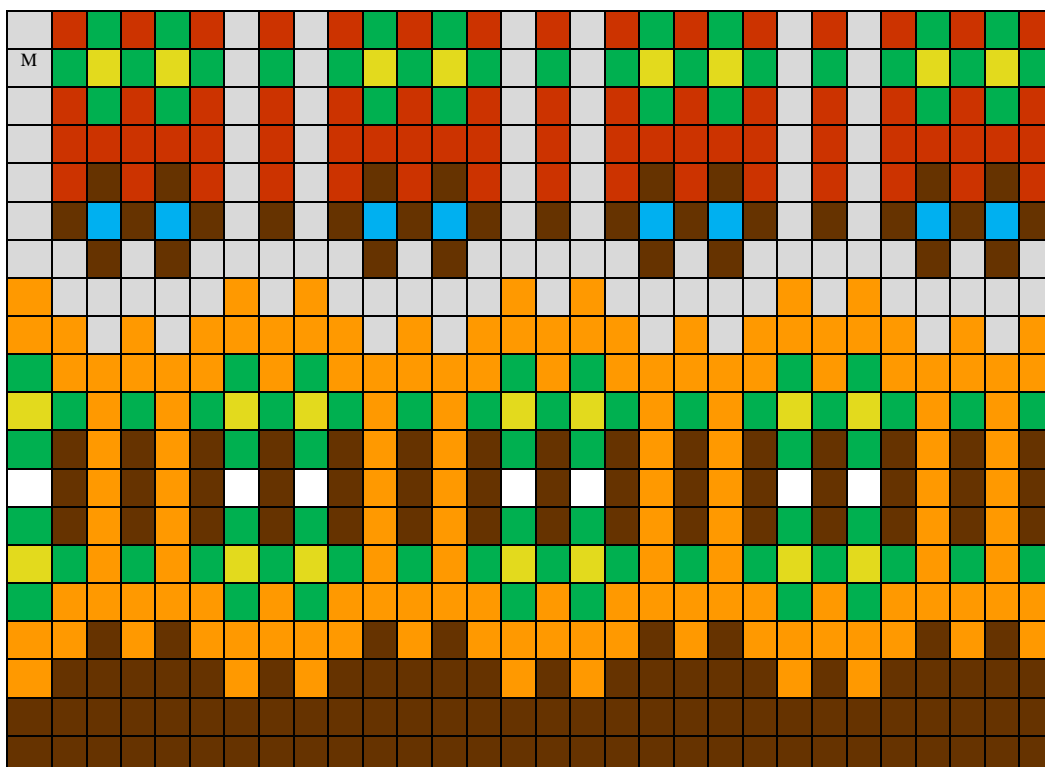
1,2 cm brunt mellom hver bord.



Bord 3.

Begynn nederst på arket. Mønsteret speilvendes fra toppen. (M) Hver mønsterrute tilsvare 2- 3 trøingsrapporter. Se bilde.

Innslagsfarger: Sauebrunt, dyp oransje,lys mosegrønn,blått, okergult, hvit,mørk mosegrønn. 1,2 cm brunt mellom hver bord



Bord 4

Begynn nederst på arket. Mønsteret speilvendes fra toppen. (M) Hver mønsterrute tilsvarer 2- 3 trøingsrapporter, men følg med på bildet da.

Innslagsfarger: Sauebrunt, dyp oransje, lys gul, skarp grønn, hvit, lys grå, blå, rød. 1,2 cm brunt mellom hver bord