

Groruddalslua

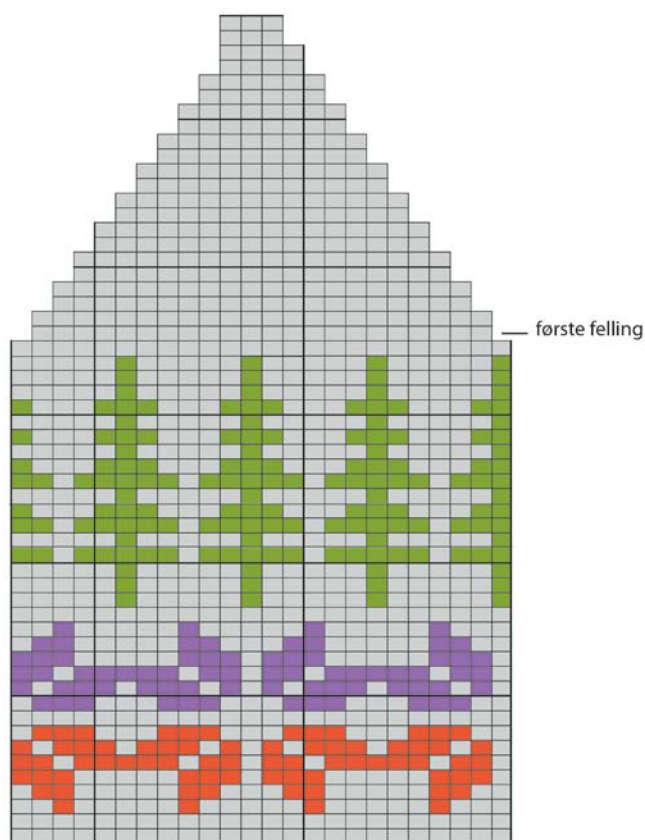
designet av Arne & Carlos / Groruddøler

Groruddalslua er designet av Arne & Carlos etter inspirasjon fra Groruddøler på en strikkeworkshop der de kom med sine ideer til hva som er typisk for Groruddalen. Groruddalslua er et samarbeidsprosjekt mellom Groruddalssatsingen og Østre Aker husflidslag. Her forteller Arne & Carlos hvordan de har tolket dette i sitt design:

- Åttebladsrosa i lilla og rødt peker i alle himmelretninger og representerer mangfoldet i Groruddalen. Åttebladsrosa er sett på som veldig norsk, men egentlig kom den til Norge fra Midt-Østen og er ellers brukt over hele verden. Den grå bunnfargen representerer asfalten og blokka, det urbane i Groruddalen. Granskogen er med fordi Groruddalen grenser mot marka på begge sider. Lykke til med lua!

Slik gjør du:

Legg opp 96 m på pinne nr. 4,5. Strikk vrangbord *2 r 2 vr*. *_* gjentas. Valgfri lengde på vrangborden. Bytt til pinne nr. 5. Strikk diagrammet 4 ganger. Fellingene på hver pinne starter med *1 r, 2 r sm, rette masker 2 r sm 1 r*. Strikk *_* 4 ganger. Lag dusk med alle fargene.



Garn:

Arne & Carlos foreslår
Dalegarn Freestyle.

Farger:

Lysgrå 5621

Skoggrønn 8045

Rød 4018

Lilla 4826

Pinne 4,5 / 5

Bruk eventuelt restegarn
og dine favorittfarger.

Groruddalssatsingen

