

# Til videreføring av arbeid fra nybegynnerdelen

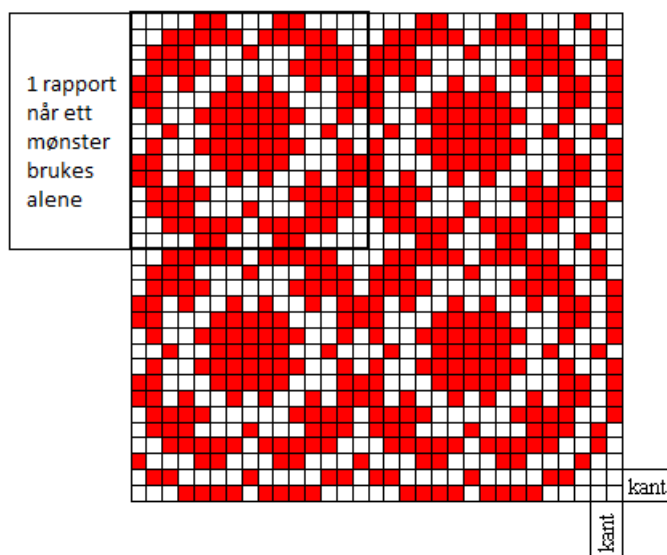
Mønsteret i "læredelen" kan brukes videre, f.eks slik:

Mønsteret kan settes sammen til mange ulike brikker, løpere, vesker osv. Legg merke til at mønsteret blir litt annerledes når en lar det være opphold mellom hvert element eller om det settes helt sammen. Bruk lærearket og videoene [www.youtube.com/neshusflidslag](http://www.youtube.com/neshusflidslag).

Kanter som ikke henger sammen med (= har felles rute med) det øvrige mønsteret, fileres for seg.



Størrelse ca 30 x 30 cm

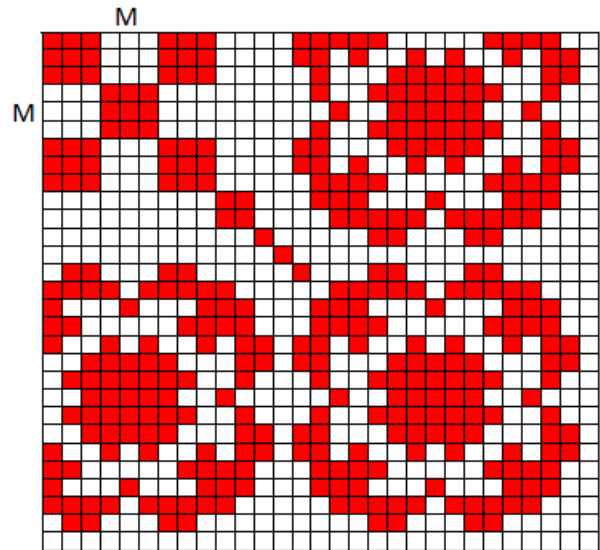


Størrelse ca 25 x 25 cm

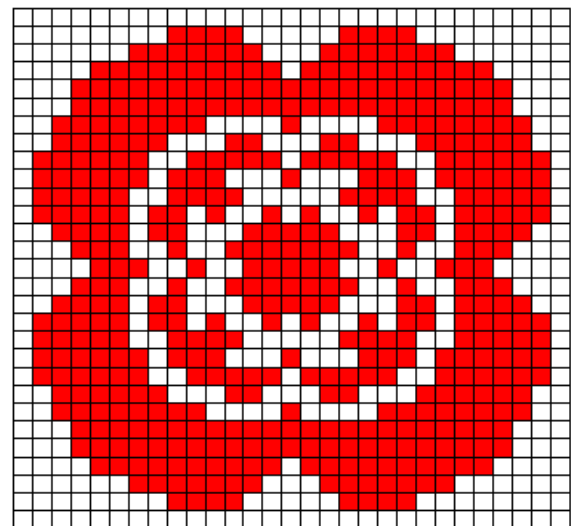
Mønster neste side



Størrelse ca 20 x 20 cm



Størrelse ca 12 x 12 cm



På fotoet av disse brikkene er det satt til kanter og mellommotiver med hjelp av bl.a tett filering kun i en retning.

I et av mønstrene her er det også satt til en bladkrans utenfor midtmotivet. Denne kan da også broderes videre på med andre typer sting.